



Gävle  
KOMMUN

X

voi.

# Upphandlad mikromobilitet

Genomförande och erfarenheter

Amer Aslam, trafikplanerare Gävle kommun



# ”Elsparkcykelattacken”

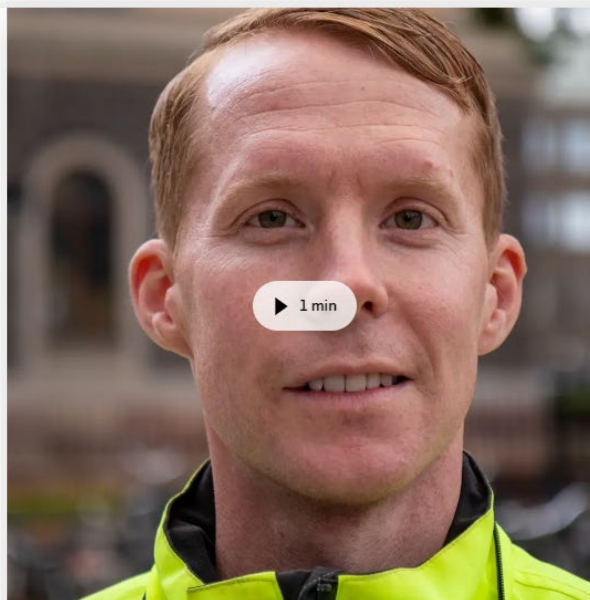
Gävle

## Plötsligt är stan full av elsparkcyklar – men kommunen visste ingenting

16 september 2021 16:29

I storstäderna har uthyrning av elsparkcyklar pågått ett tag. Nu har det första företaget etablerat sig i Gävle. Men att norska Ryde hade placerat ut ett antal elsparkcyklar runt om i centrala Gävle blev en överraskning för kommunen. – Det upptäckte jag när jag cyklade till jobbet i morse. Jag blev lite överraskad, säger Johan Larsson, tillförordnad chef på Drift och Förvaltning, Gävle kommun.

Text: Annakarin Björnström



▶ 1 min

Se Johan Larsson på Gävle kommun berätta om hur de överraskades av elsparkcyklarna. Foto: Stefan Larsson/SVT

## Kommunen överraskades när elsparkcyklarna kom till Gävle

UPPDATERAD 17 SEPTEMBER 2021 PUBLICERAD 16 SEPTEMBER 2021

Sent under onsdagskvällen anlände en last med flera elsparkcyklar till Gävle. Under natten placerades de ut runt om i hela Gävle. Men det var inte förrän i morse som kommunen blev varse cyklarna.

Företaget som står bakom elsparkcyklarna har inte något tillstånd i Gävle. Efter att kommunen undersökt frågan med hjälp av sina jurister står det dock klart att inget tillstånd behövs, även om det är en gråzon.

SVT Gävleborg har sökt företaget bakom elsparkcyklarna för en kommentar, utan att ha fått något svar.

Se enhetschef Johan Larsson berätta om hur kommunen ser på elsparkcyklarna i

sverigesradio

Start Nyheter Poddar & program Direkt Min sida Mer



P4 Gävleborg

P4 program A-Ö

Tablå

Låtlistor

Arkiv

Om...

Tipsa!



Melek Zana och Mariam Al Dakel har provåkt på elsparkcyklarna som plötsligt dykt upp i Gävle. Foto: Aila Stefansdotter-Franck/ Sveriges Radio.

TRAFIK

## Omdebatterade elsparkcyklar har kommit till Gävle

1:32 min Min sida Dela

Publicerat torsdag 16 september 2021 kl 22.30

- Elsparkcyklarna har varit ett hett omdebatterat ämne i flera svenska städer, och en del kommuner säger nej till etableringen.
- Nu har elsparkcyklarna kommit till Gävle - men företaget har varken sökt, eller fått beviljat, tillstånd om markupplåtelse från kommunen och polisen.


P4 GÄVLEBORG



# Platsen, inte fordonet



# Arbetsgång mobilitetshubbar

- Förarbete våren 2021
  - Vad ska mobilitetshubbarna innehålla?
  - Var vill vi ha dom?
- RFI – request for information – hösten 2021  **”Elsparkcykelattack”**
  - Vad är marknaden intresserad av att leverera?
- Framtagande upphandlingsunderlag våren 2022
  - Från mobilitetshubbar till elsparkcyklar, elcyklar och lådelcyklar
- Inventering befintlig cykelparkeringsinfra sommaren 2022
- Upphandling mobilitetshubbar enligt LUK sep-okt 2022
- Fördjupad dialogmöten med anbudsgivare nov 2022
- Utvärdering anbud och avtalstecknande dec 2022
- Införande och driftsättning av mobilitetshubbar våren 2023

# Kravställningen. Var. Ambitiös.

Fordon

Servicenivå

Operationell zon

Geofencing

Hållbar fordonshantering

Arbetsmiljö

...

...

...

OSV

# Fördelar med upphandling

Samarbete, samsyn och agiliteten

Lättare att hantera kommunal gatumark/kvartersmark och överblick över privat dito

Hållbar tjänst till folket levererad på ett hållbart sätt

Mjuka sätt att få bättre regelefterlevnad (nudging/morötter vs piskan)

Garanterad kontinuitet (2+1+1)

Förutsättning att bedriva en ekonomiskt hållbar verksamhet, samt möjligheter att investera lokalt för aktörerna



Gävle  
KOMMUN

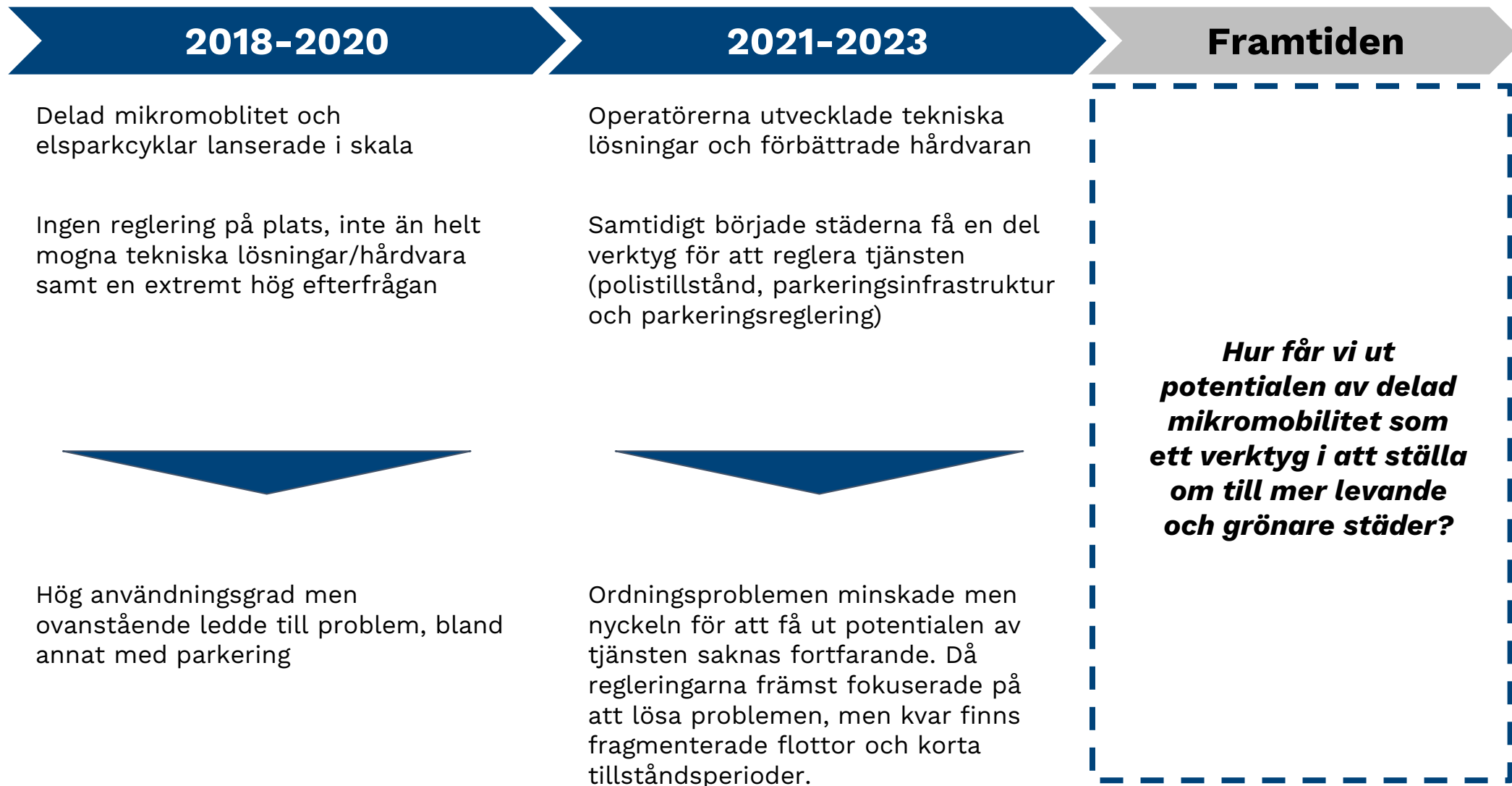
X

voi.





# Vi har fortfarande inte låst upp den fulla potentialen av delad mikromobilitet







X

voi.

# För att få ut potentialen av tjänsten behöver 3 övergripande saker att hända

## 1.

**Säkerställa en bra tjänst**  
(när man begränsar antalet fordon i staden behöver man också begränsa antalet operatörer samt säkerställa en bra parkeringslösning etc.)

## 2.

**Säkerställa långsiktighet för operatörerna som verkar i staden, min. 2-års perioder**  
(möjliggör större investeringar och integration med t.ex. kollektivtrafiken)

## 3.

**Skapa incitament för operatörerna att lösa parkering, hållbarhet, säkerhet och att tjänsten används**

# Upphandling kan vara ett bra verktyg för att få ut potentialen, beroende på stadens situation

## 1. Överetablering av operatörer i staden

**Upphandling, eller annan typ av selektering av operatörer, är ett bra verktyg för att:**

1. Möjliggöra en bra mikromobilitetstjänst genom att selektera 2-3 operatörer, vilket säkerställer en bra densitet av fordon per operatör
2. Välja ut de operatörerna som på bästa sätt löser parkering, säkerhet och hållbarhet och som bidrar mest till fler mikromobilitetsresor
3. Säkerställa långsiktighet för operatörerna genom längre tillståndsperioder (2+ år), vilket möjliggör långsiktiga investeringar

## 2. När det finns 2-3 operatörer i staden

**I det fallet där det redan är en begränsad mängd operatörer i en stad bör en stad istället:**

1. Säkerställa rätt villkor i villkorsbilagan till tillståndet som främjar bra parkering, säkerhet, hållbarhet samt en attraktiv och användbar tjänst för stadens invånare
2. Säkerställa en välfungerande parkeringslösning med bra densitet
3. Längre tillståndsperioder (2+ år) för att säkerställa en långsiktighet för operatörerna

*Om man än inte har fått till rätt regleringar för att säkerställa en välfungerande och attraktiv tjänst, bör man avvakta med att ha för långa tillståndsperioder*



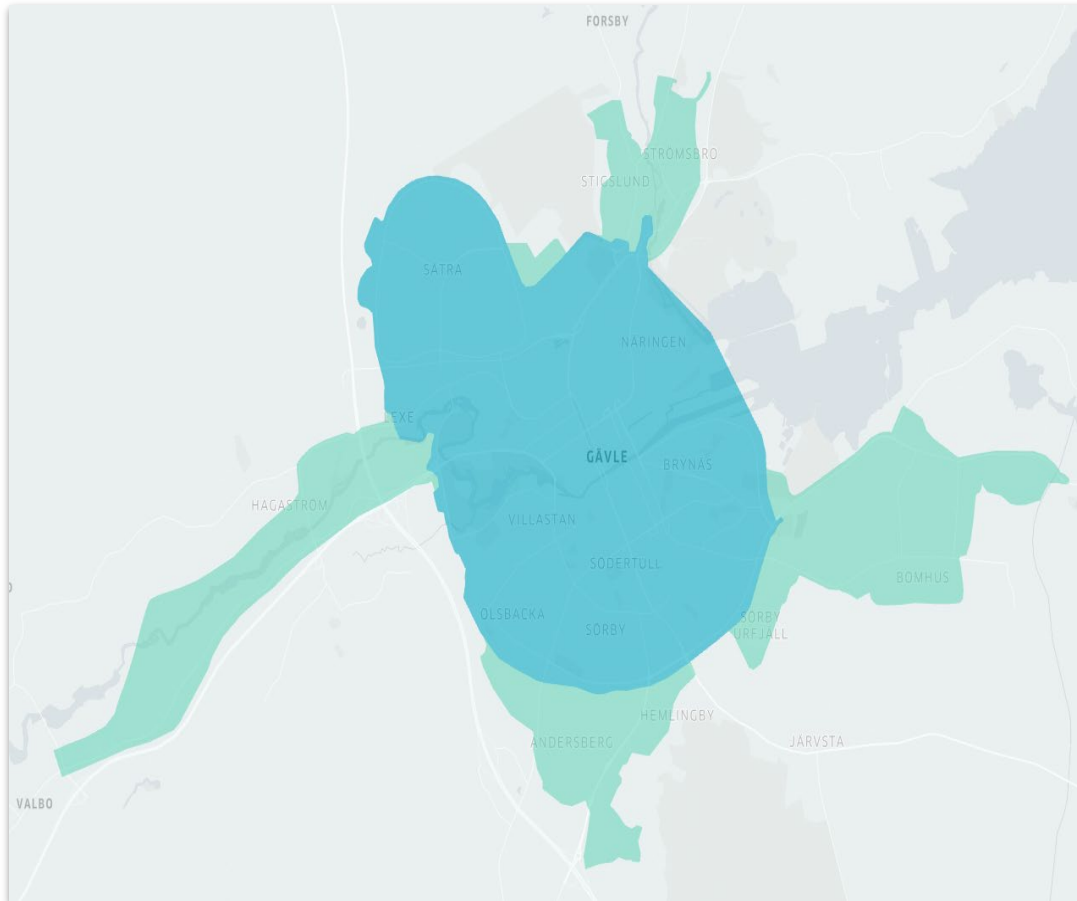
X

voi.

**Lite siffror på effekten av upphandlingen i Gävle**

# Högre tillgänglighet tack vare en utökad verksamhetszon under 2023

## Zonen före upphandling och efter upphandling



Utökning av verksamhetszonen från 2022 (blå) och augusti, 2023 (grön)

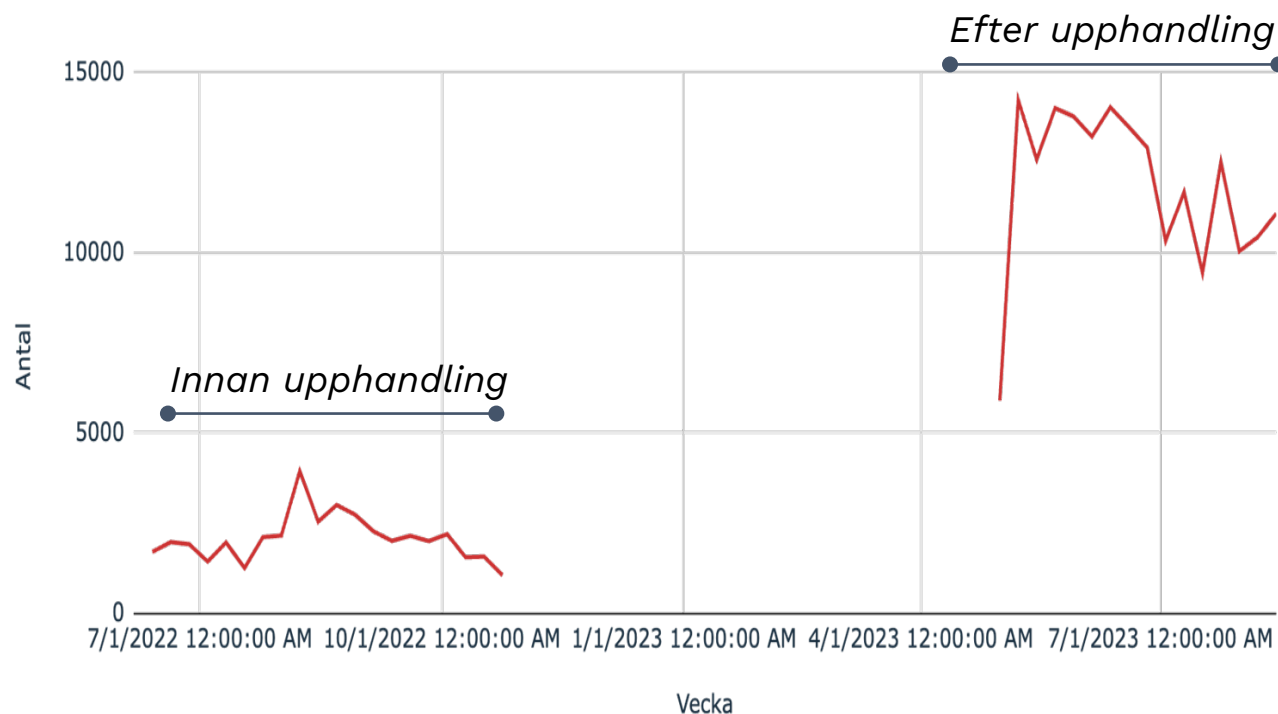
## Fler får chansen att använda mikromobilitet

- 1 Ett större verksamhetsområde gör att fler människor kan använda tjänsten, vilket är ett resultat av en större fordonsflotta per operatör
- 2 Antalet Voi-fordon i Gävle ökade från 150-200 under 2022 till 600-675 under 2023, som en del av upphandlingen



# Antalet resor har ökat kraftigt

## Antalet åktureer per vecka, innan och efter upphandlingen



### Hög användning och fler pendlingsresor

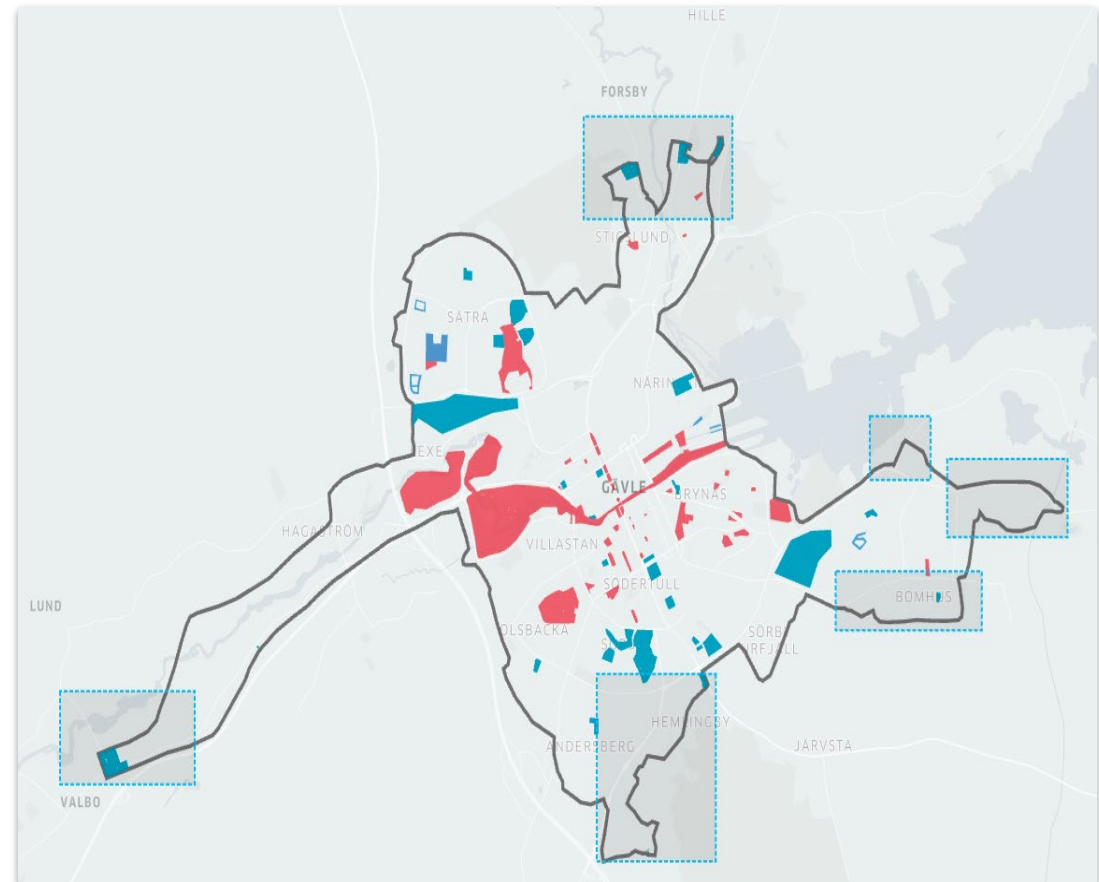
- Nyttjandegraden per fordon är högre under 2023 än 2022 - trots en mycket högre fordonsflotta
- Under sommaren 2023 tillkom många nya användare
- I augusti i år är majoriteten av resorna av återkommande användare

# Tätare samarbete mellan Voi och Gävle för att främja en bra användarupplevelse och god ordning

## Tätare samarbete

- 1 Voi har en kontinuerlig dialog med flera avdelningar inom Gävle kommun för att, t.ex;**
  - a) Snabbt kunna införa geofence-lösningar
  - b) Strömlinjeforma Vois och stadens information till användarna, dela data och skapa åtgärdsförslag
  - c) Utvärdera parkeringsinfrastrukturen genom dataanalys och stadens databaser
- 2 Genom analys av Voi-data** på användarmönster och parkeringsinformation, i kombination med stadens lokala expertis kan justeringar i verksamhetszonen ske iterativt.
- 3 Snabba och agila beslut:** Det när samarbetet möjliggör snabba beslut på iterativ basis

## Justeringar i verksamhetszonen



Justeringar av verksamhetszonen maj till augusti 2023. Rött är existerande regleringszoner i maj, blått är tillagt sedan dess. Rektanglarna visar expansionsområden sedan maj.

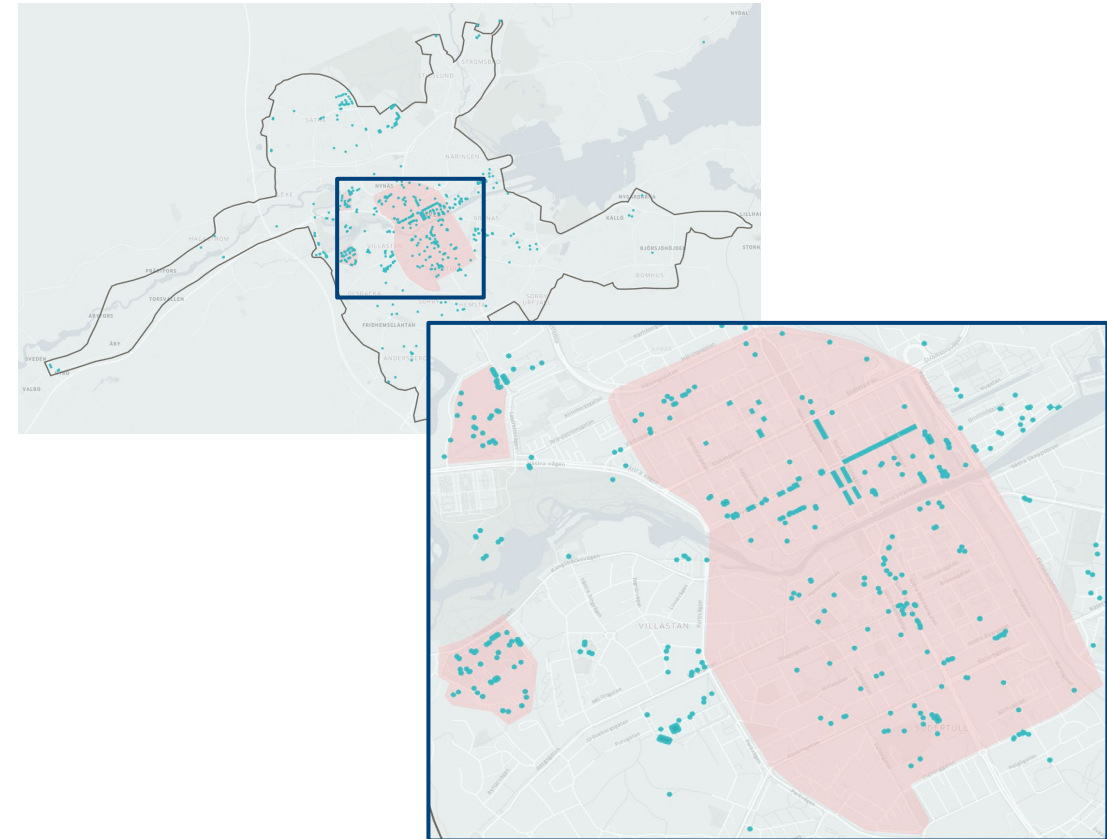
# En hybridmodell för att främja bra parkering

## Hybridmodell

**Obligatoriska parkeringsplatser** i centrum där det är högst densitet av fordon och högst densitet av befintlig cykelparkerings-infrastruktur

**Friflytande parkering** i yttre delarna av staden där det är lägre densitet av cykelparkerings-infrastruktur. Detta för att säkerställa en användarvänlig tjänst och främja multimodal omställning

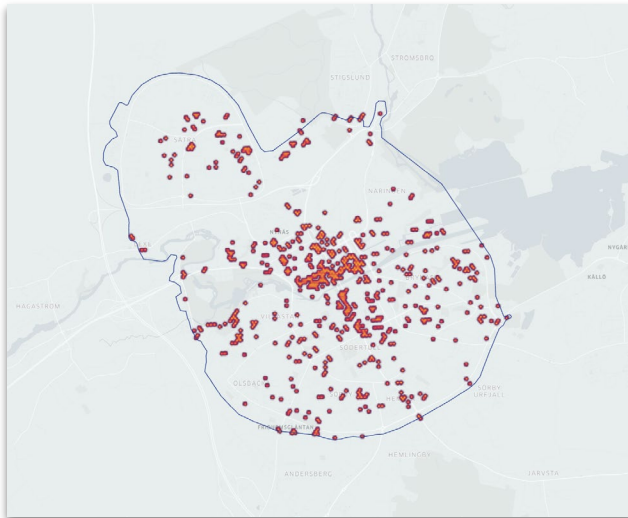
## Kartbild på hybridmodellen



Parkeringsplatser i voi-appen (blå), som obligatoriska parkeringsplatser (rosa område) samt som rekommenderade parkeringsplatser (vitt område).

# Antalet problematiska parkeringsområden har minskat drastiskt

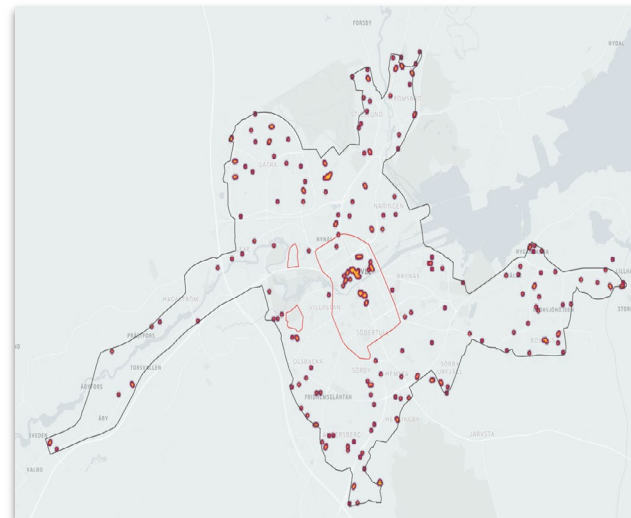
Augusti 2022



Helt friflytande modell utan fasta eller rekommenderade platser

Hög densitet i centrum bidrar till fler områden med överetablering.

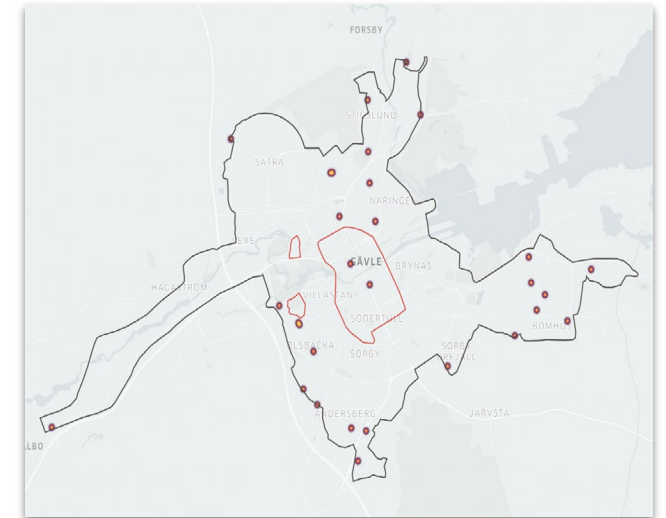
Maj 2023



Lansering av hybridmodell med stort fokus på parkeringsefterlevnad genom avslutningsfoton, böter, samt styrning till infrastruktur

Många nya användare som inte än har lärt sig vad som gäller

Augusti 2023



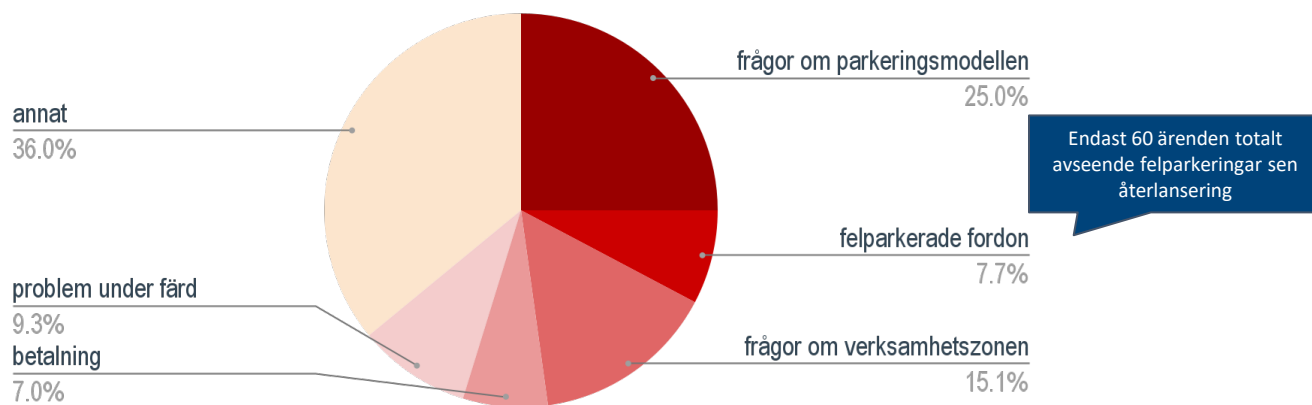
Användarna lär sig modellen med tiden. Andelen bra parkering i centrum över 97%

Problemområdena finns i utkanterna av zonen, där fler fordon samlas. Detta åtgärdades med operationella processer, zon-justeringar och på längre sikt, med utökad infrastruktur.

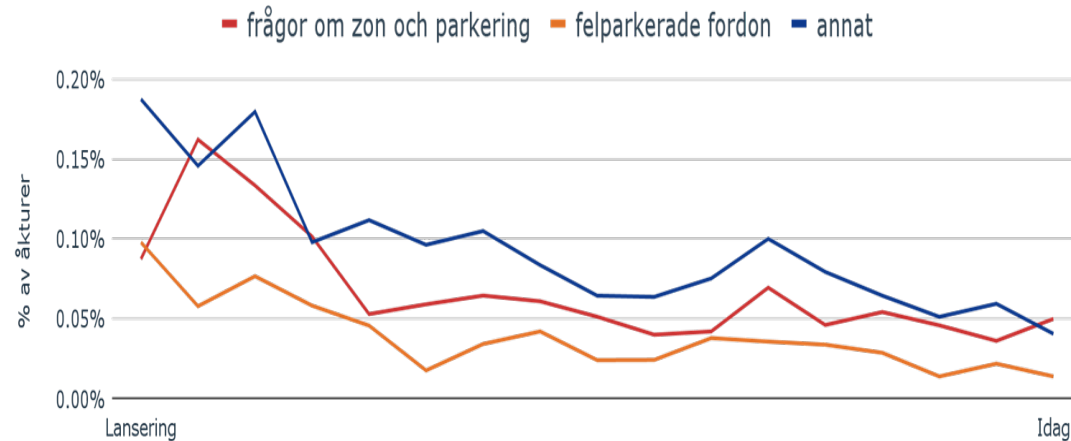


# Ärenden, i år och över tid

Ärenden per kategori under 2023



Ärenden av totala antalet åkture sedan maj, 2023



- Felparkerade fordon står för en liten del av ärendena (8%) och endast 60 stycken totalt sen återlansering
- Ärenden har sjunkit med tiden då nya användare har blivit mer vana med tjänsten



Gävle  
KOMMUN

X

voi.

Tips!



# Proaktiv kommunikation

## Nu kan du hyra elsparkcyklar i Gävle

Publicerad 3 maj, 2023, kl. 07:06  
Senast uppdaterad 3 maj, 2023, kl. 09:09



Gävle kommun arbetar för att öka antalet k

Elsparkcyklarna i Gävle

## Unika elcykel- upphandlingen: Gävle först i Sverige

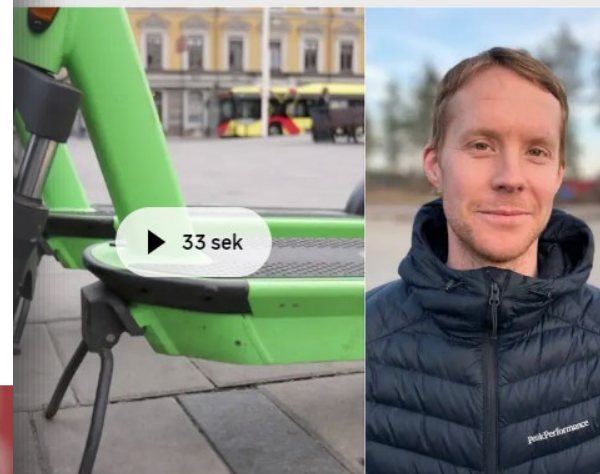
15 december 2022 14:30

Från och med våren 2023 kommer Gävles invånare kunna hyra både elsparkcyklar och elcyklar. Detta efter att Gävle som första stad i Sverige har upphandlat en tjänst för ett hyrcykelsystem.

Text: Jesper Bohlin ↗



Nyheter ▾ Lokalt ✓ Sport ▾ SVT Play Bar



▶ 33 sek

ef för drift och förvaltning på Gävle kommun, tycker det är  
arna har ställts ut utan tillstånd. Foto: Jan-Peter Eriksson/SVT

## Isanmäler utplacering cyklar

22 PUBLICERAD 21 MARS 2022

Isarkyklar är på plats i centrala Gävle och



# Proaktiv kommunikation

## Insändare

### Gävle, ta ansvar för elsparkcyklarna

29 juli 2023 06:34

Text: AB Insändare »

**i** Detta är en insändare. Åsikterna är skribentens egna.

Under SRF Gävleborgs årsmöte 2023 uttrycktes stor oro bland medlemmar gällande de så kallade elsparkcyklarna på Gävles gator. Många har varit inblandade i mindre olyckshändelser, som kunnat utvecklas till större olyckor.



*Det är högst angeläget att kommunen tar sitt ansvar för att avlägsna de felparkerade elsparkcyklarna från vägar och gator.*

*Det största ansvaret har dock var och en som färdas med elsparkcykel. Om alla följer reglerna och parkerar dem på sidan om gångbanor och gångvägar, behövs vare sig åtgärder eller åtgärdsplaner.*



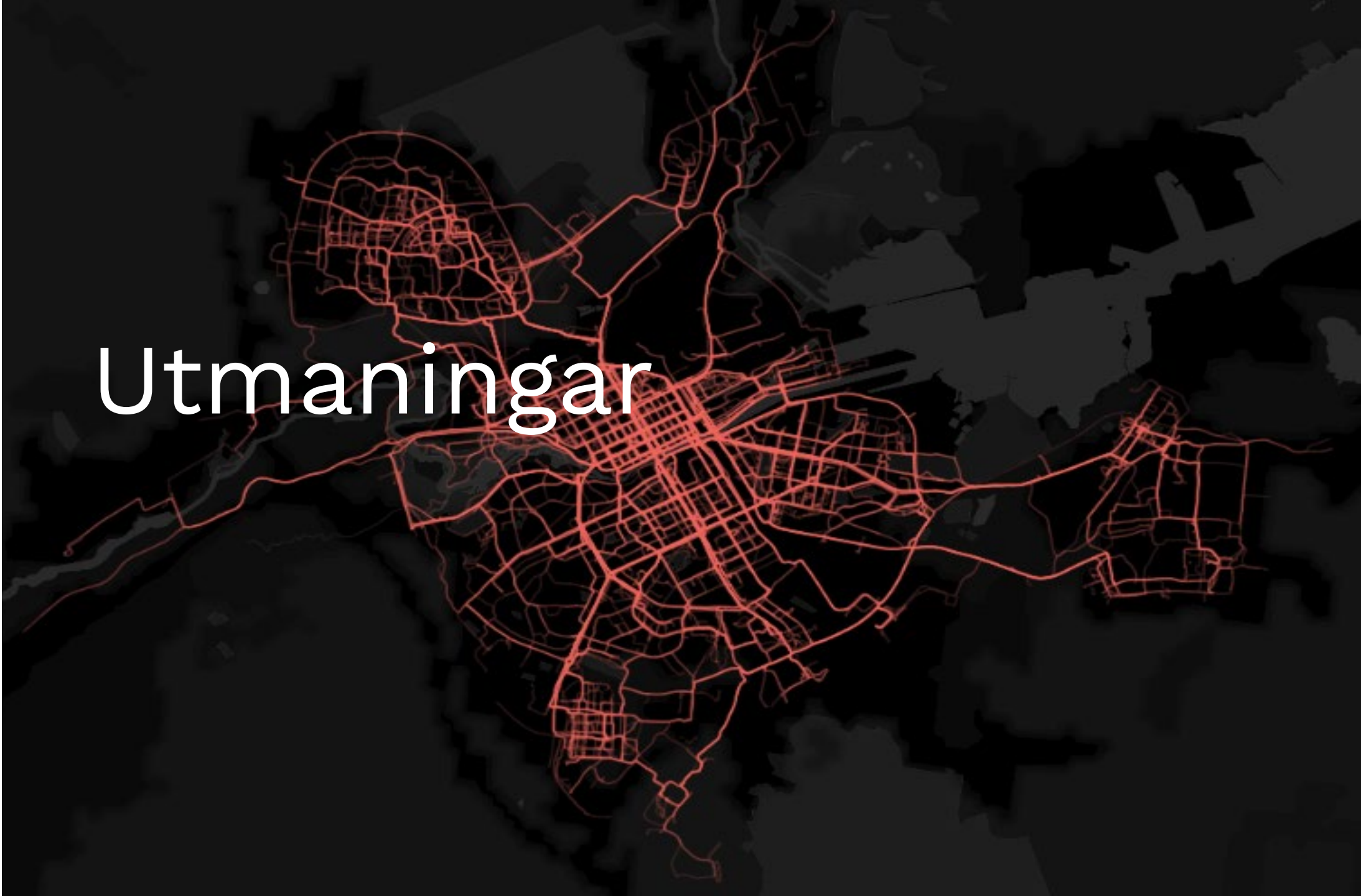


Gävle  
KOMMUN

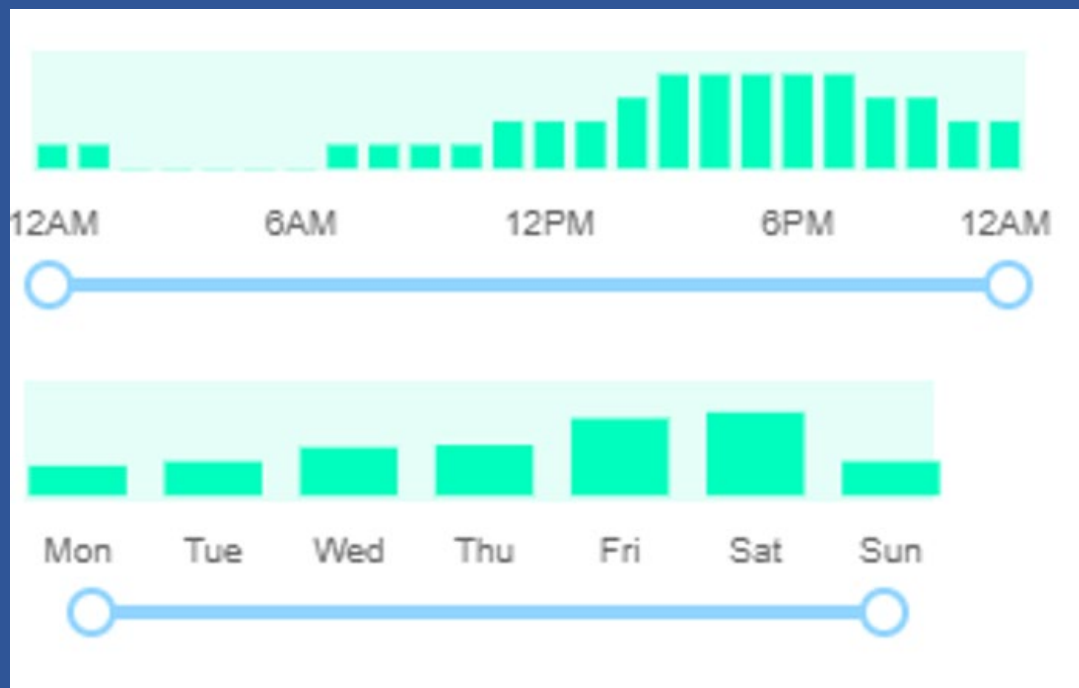
X

voi.

# Utmaningar



# ”Hållbar tjänst till folket” och ”främja multimodal omställning”



Snittresan är cirka 2 kilometer  
och/eller 9 minuter lång.



Gävle  
KOMMUN

X

voi.

Plats vs fordon

=

Strategisk vs operationellt

# Parkeringsbevakning

MPZ

Ytterområden

Kvartersmark

- kommunal

- privat



Gävle  
KOMMUN

X

voi.

# Frågor?

[amer.aslam@gavle.se](mailto:amer.aslam@gavle.se)

