



Projekt BASE - förstudie

Hållbar stadsutveckling - klimatneutralitet 2030

Utmana privatbilismen

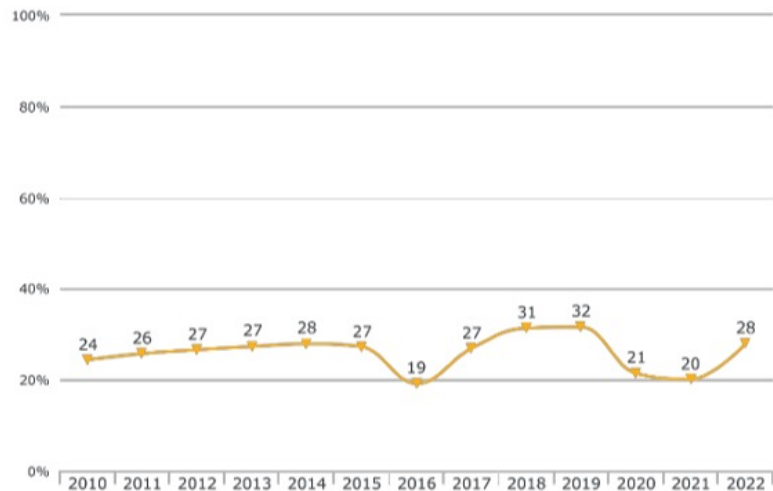
Utforska delade autonoma transporttjänster som del av hållbar mobilitet



Nuvarande takt är inte tillräcklig

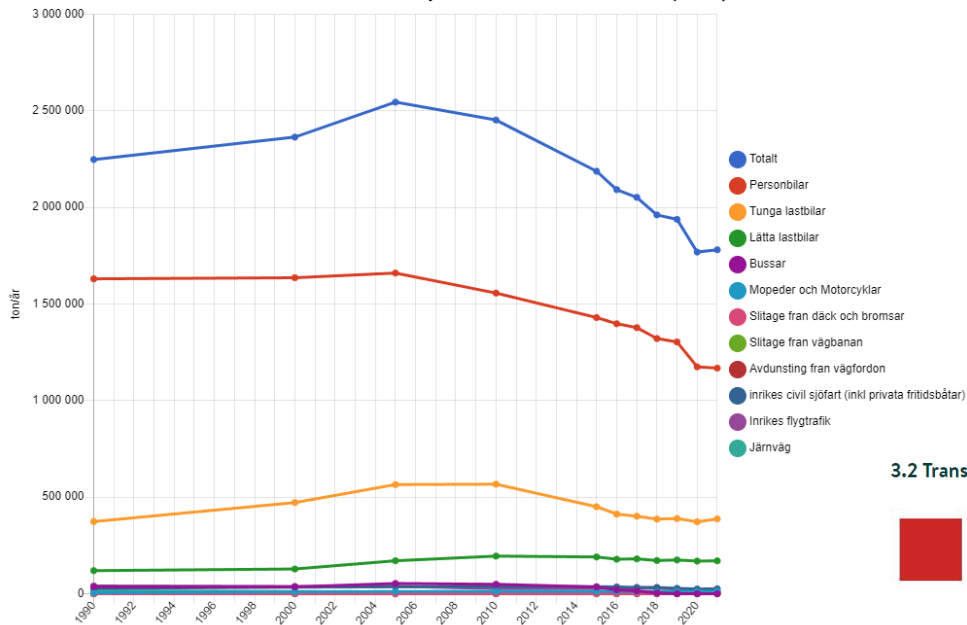
Kollektivtrafikens marknadsandel

Kollektivtrafikens marknadsandel avser andelen resor med kollektiva färdmedel bland samtliga resor med motordrivna fordon.



Figur 5, Kollektivtrafikens marknadsandel bland allmänheten år 2010–2022 1

Skåne län - Transporter - Alla - Koldioxid (CO2)



3.2 Transporter



Utsläppen av växthusgaser från transportsektorn ska minska med minst 90 procent mellan 2010 och 2030.

Status

Riskerar att inte klara målet.

Omvandling till elbilar är inte nog





Skåne

1.4 miljoner

Flerkärnigt med
många småorter

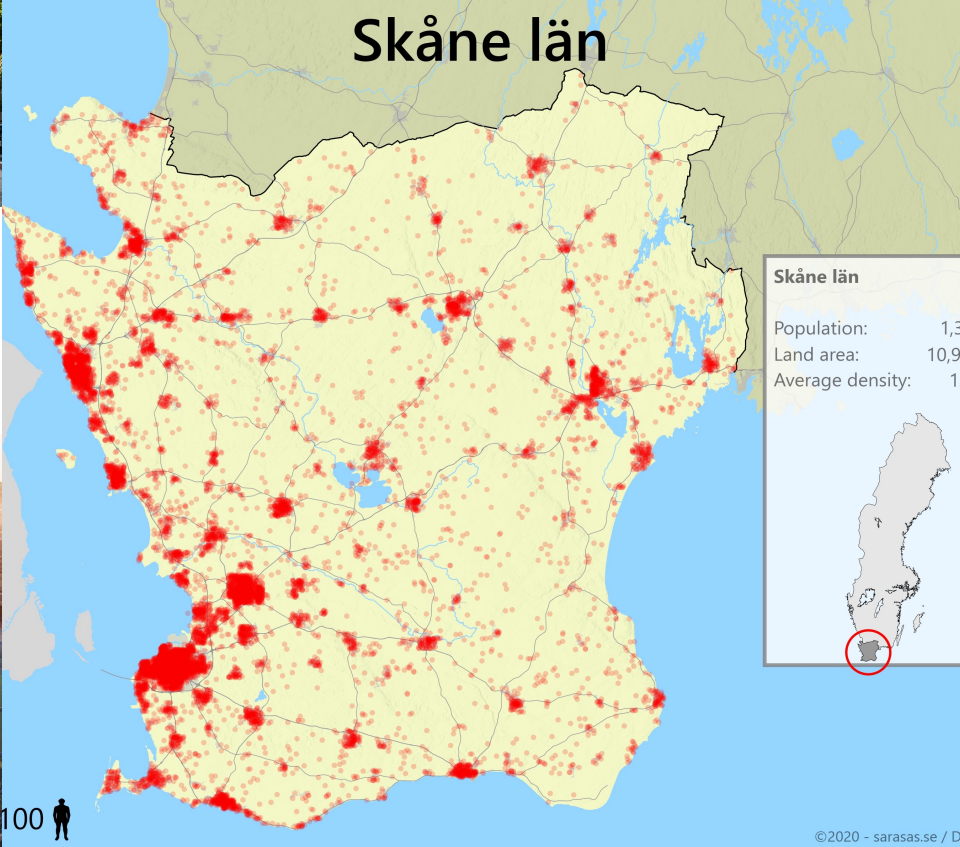
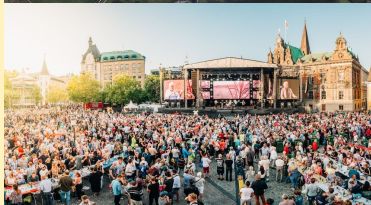
Allt är "nära"

Egensinniga

Världens bästa
åkerjord



ålahue rullebör
 glöttig hossor
mög fobbick rälitg
 hotta fälleben



iPhone-Tesla för kollektivtrafik?









BUD LIGHT SKSXW 2019

SHAKESPEARE'S PUB

Gourmet Pizza
ROPPOTO'S PIZZERIA
Pizzeria & Garden

SHAKESPEARE'S PUB

Varför autonoma fordon?

- Radikalt öka omställningshastigheten till utsläppsfria bilresor
- Minska antalet fordon på vägar och i städer
- Demokratisera resande för dem utan körkort eller som inte har råd med bil
- Öka effektiviteten i buss och tåglinjer
 - Slippa köra turer som inte är lönsamma
 - Ta bort ett stort antal hållplatser som sinkar
 - Slussa in fler passagerare till befintliga effektiva stomlinjer
 - Öka servicenivån till 24/7

Erbjuda ett sammanhållet system med hållbart resande, som motverkar kaos från globala techjättar

Två olika men kompletterande trafiktyper

Linjelagd trafik



Frigående anropsstyrd



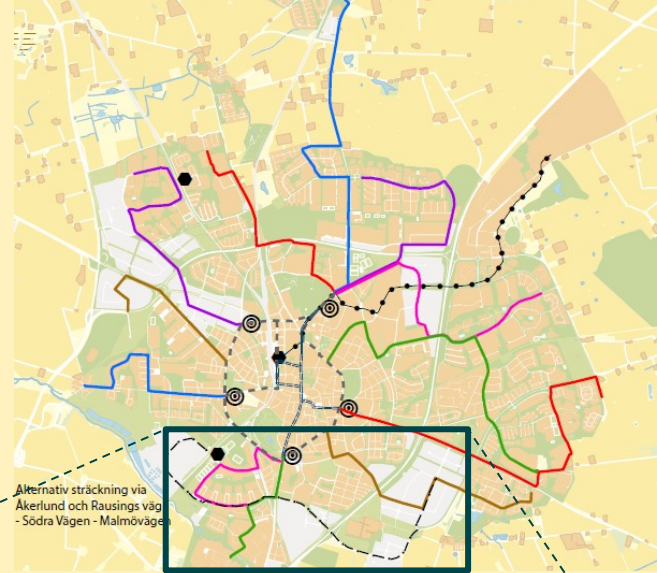
Linjelagd trafik

Fast slinga, ingår i ordinarie kollektivtrafikutbud och vanliga taxor.

Kan transportera större antal passagerare i tex rusningstid

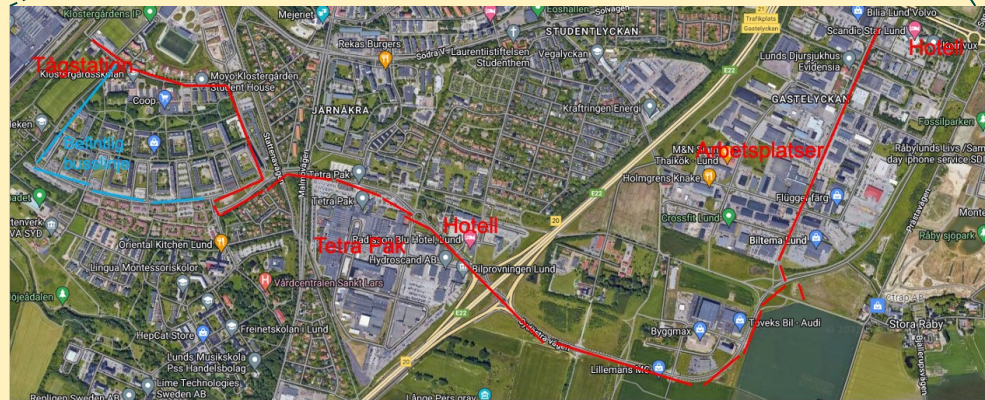
24/7 service p.g.a. lägre kostnader





Alternativ sträckning via
Akerlund och Rausing's väg
- Södra Vägen - Malmöväge

24/7 matarlinje till nya stationen på Klostergården Lund söder





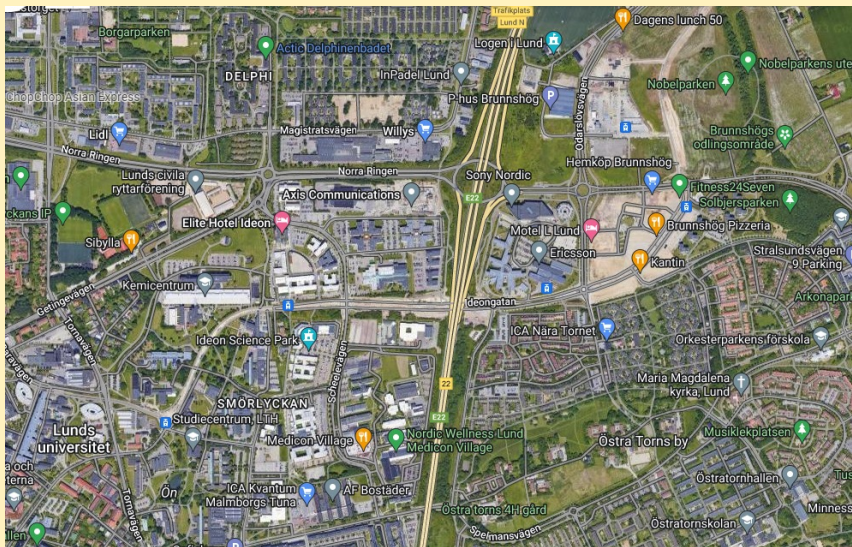
Frigående anropsstyrd

Dörr till dörr, men samåkning

Ny typ av fordon, synlighet,
börja mindre 2-3 fordon

Skapa tillvänjning och opinion

Testa processen, skapa
erfarenhet, börja med mindre
ODD



A. Brunnskögdalen

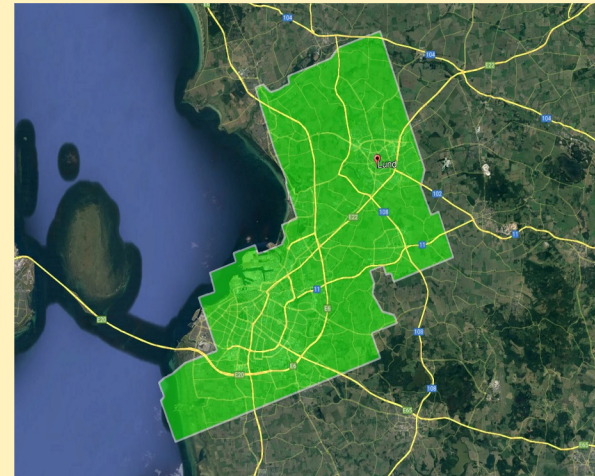
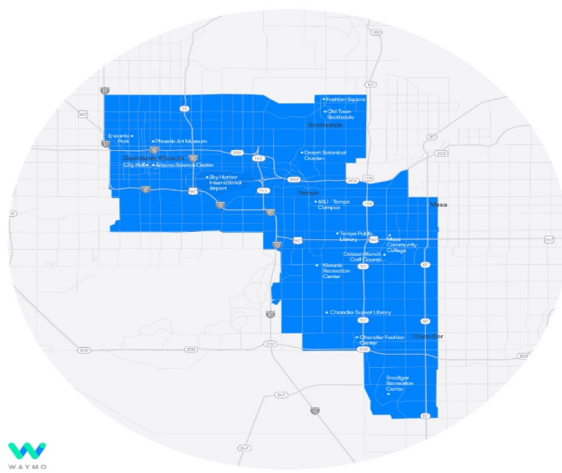
Innovation - CoAction
 Nybygge hållbarhet, exploateringsstopp
 Transportservice lokalt till och från
 parkeringar, affärsresenärer etc



B. Dalby eller Veberöd

Matning till kollektivtrafiken
 Smarta Byar, lös dina dagliga problem lokalt
 Hög bilandel





Skala upp frigående anropsstyrd

SAV – samåkning. Ingen geografisk begränsning var man kan åka.

Integrerad med kollektivtrafiken genom reseplanering, info och prissättning

Utmanar bilen men uppmuntrar till kollektivtrafik och aktiv mobilitet

Systemeffekt?

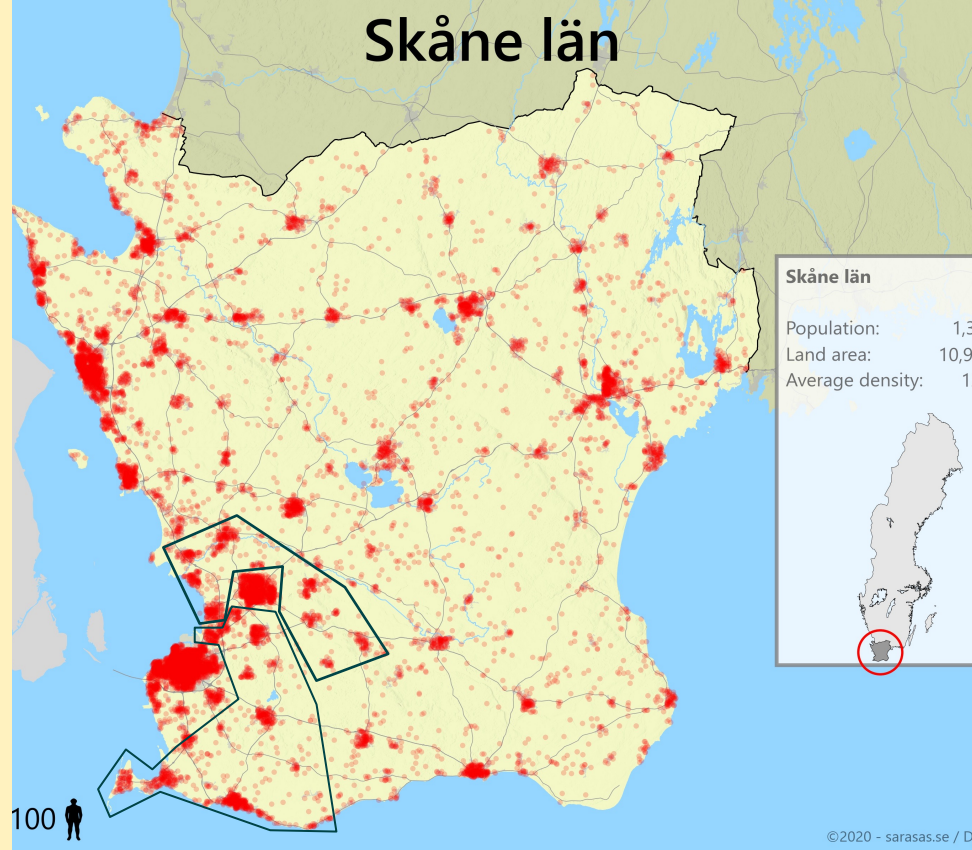
Steg om 500 SAV

CO2 från ca 327 tusen bilar på vägarna

25% marknadsandel - 14 000 SAV som
ersätter 82 000 privatbilar

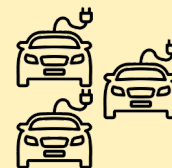
=> 68 000 färre bilar på vägarna

⇒ minskade CO2 utsläpp



Hållbar mobilitet

Minskat behov av transport + En mix av olika färdslag



Reflektioner...så här långt

Vi kommer få motstridiga prioriteringar

Det är svårt att tänka annorlunda än hur man brukar göra med kollektivtrafik

Det krävs nya uppdragsformuleringar för samhällsaktörerna

Vi måste tänka moonshots, stora steg. Allt annat tar för lång tid.

Mobilisera genom missions