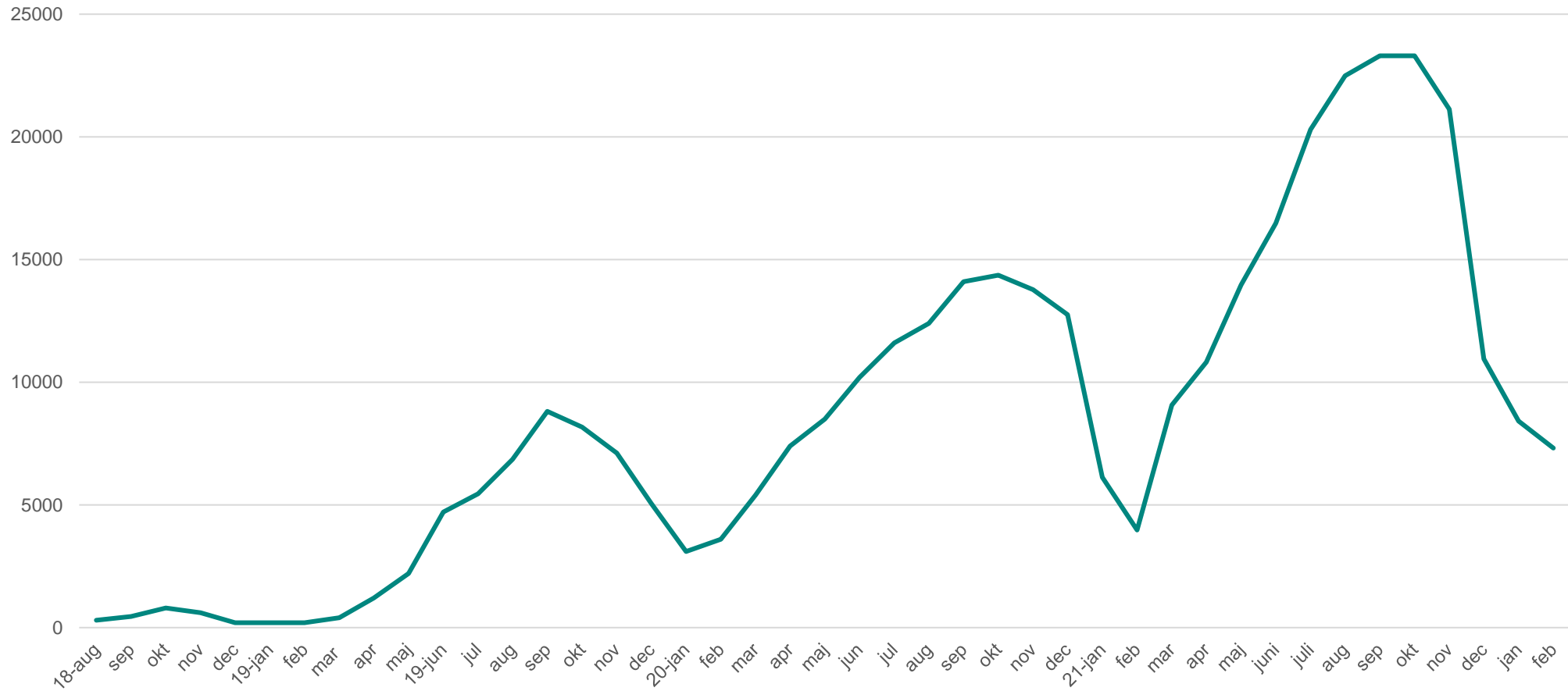


Elsparckcyklar



Antal elsparkcyklar



Elsparkcyklar i stadens framtida transportsystem

- Komplement till övriga hållbara transportslag
- Underlättar vardagen utan bil
- Dess friflytande funktion gör elsparkcyklarna flexibla och enkla för kortare snabba resor
- Fortsatt behov av att organisera problematiska platser för parkering
- Viktigt med bra samspel med övriga transportslag såsom stadens nya lånecykelsystem
- Behov av fortsatt kunskap om ersatta resor och kombinationsresor med elsparkcykel



Problem

- Miljö
- Hållbarhet
- Belamring
- Illa parkerade
- Folkhälsa – hur färdades man förut
- Främsta klagomål
 - Kör som banditer
 - Parkerar som schimpanser



Stockholms stads hårda arbete med elsparkcyklar

- Tillåten cykelparkering 24 timmar
- Parkeringsövervakning – flytt av fordon
 - Lag (1982:129) om flyttning av fordon i vissa fall
 - Förordning (1982:198) om flyttning av fordon i vissa fall
- Långflytt till Lunda
 - Omständligt och dyrt, ineffektivt
- Kortflytt på plats
 - Snabbare, tungt för p-vakterna



Nämndens beslut från december

- Maxtak 12 000 elsparkcyklar
- Polistillstånd halvårsvis
- Åtta bolag – 1 500 fordon var
- Gemensamma uppställningsplatser
- Kundernas parkering fortfarande fri
- Utvärdering inför varje fördelning
- Utredda upphandling
- Hitta 100 parkeringsplatser



Trafikkontorets arbete med elsparkcyklar från februari

- Polistillstånd enligt ordningslagen
 - Reglerar bolagens utställning
 - Parkering enligt trafiklagstiftningen
- 12 000 = 1 500 elsparkcyklar/bolag
- Avgift 1 400kr/elsparkcykel/år
- Styr via villkorsbilaga till tillstånd
- Bygger på data



100 parkeringsplatser enligt nämndens uppdrag

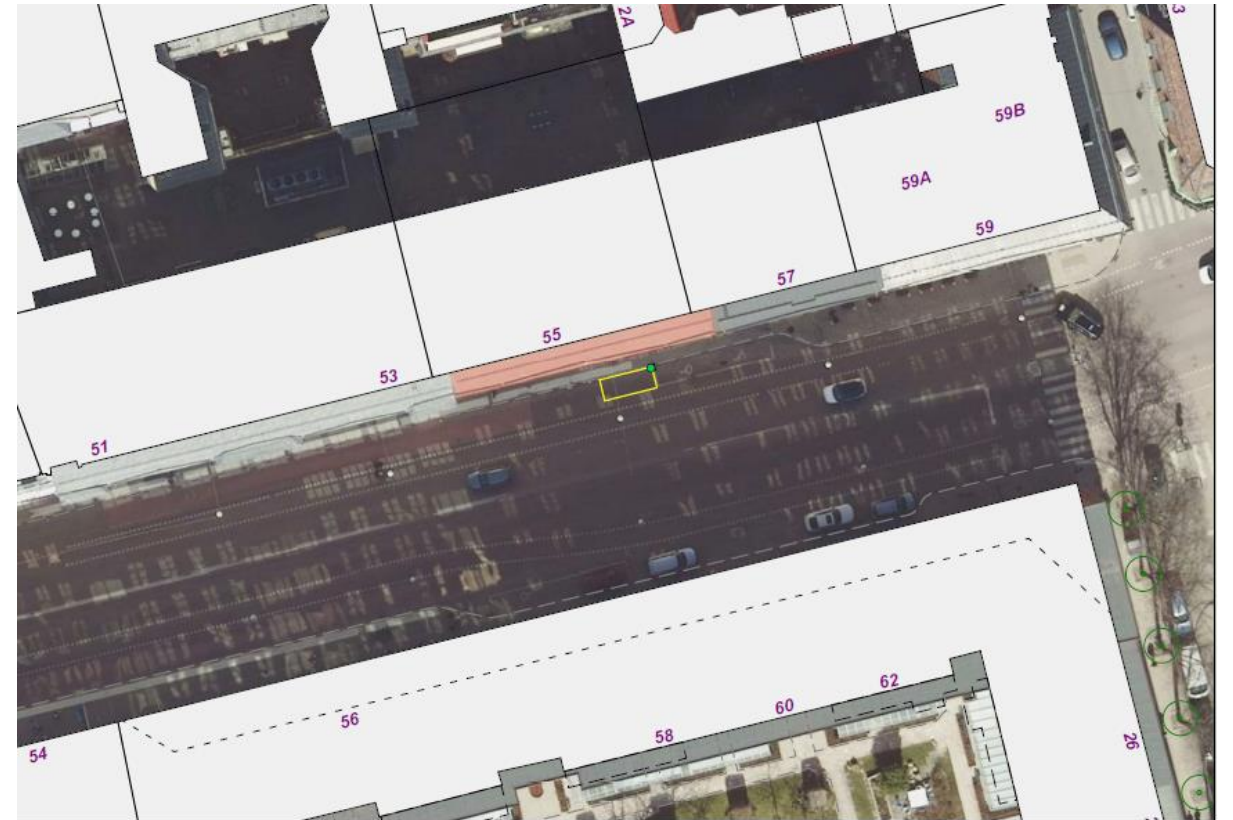
- 100 platser fastställs vecka 11
- Målas och skyltas under vecka 13-17
- Friflytande system kan ha mindre platser



Folkungagatan

100 parkeringsplatser - kriterier

- Inga befintliga fordonsparkeringar tas i anspråk
- Använda döda ytor där det uppstår luckor i befintlig trafikreglering, t ex bredvid vinkelparkering
- I 10 m zon i korsning där det går med hänsyn till trafiksäkerheten
- Gångbana eller torg där det är lämpligt.
- Utgå från kluster i vårt system



Folkungagatan

Exempel Ringvägen - Götgatan



Exempel Medborgarplatsen - Folkungatan



Konsekvenser av regeringens förslag om parkering

- Slutar elsparkcyklarna vara friflytande?
- Parkeringsövervakning?
- Konsekvenser för privata cyklar?



Elsparkcyklar

Frågor och kommentarer?

